

CONSULTA DEL CENS ELECTORAL

→ DES DEL 22 DE DESEMBRE

Al lloc web de l'INE dins de l'apartat del cens electoral, mitjançant el sistema cl@ve o un certificat digital



→ DEL DIA 28 DE DESEMBRE AL 4 DE GENER

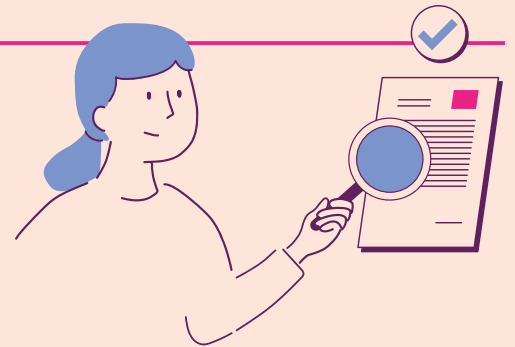
De manera presencial al teu ajuntament o a la delegació provincial de l'Oficina del Cens Electoral.

L'Oficina del Cens Electoral envia a cada elector o electora una targeta censal que conté les dades actualitzades de la inscripció en el cens electoral i de la secció i la mesa on correspon votar.

RECLAMACIONS

→ DEL 28 DE DESEMBRE AL 4 DE GENER

En el cas que les dades electorals no siguin correctes, qualsevol persona pot presentar una reclamació durant el període d'exposició de les llistes electorals.

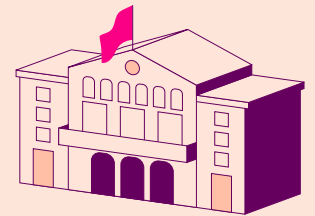


→ **ON** → Davant de la **delegació provincial** de l'Oficina del Cens Electoral corresponent. En aquest cas és necessari mostrar:

-DNI, el passaport o el permís de conduir o aportar-ne una fotocòpia i aportar un certificat d'empadronament

→ Davant de l'**ajuntament del municipi** de residència. En aquest cas, és necessari mostrar:

-DNI, el passaport o el permís de conduir i aportar-ne una fotocòpia



En tres dies, les delegacions provincials de l'Oficina del Cens Electoral resoldran les reclamacions i ordenaran les rectificacions pertinents, que hauran de ser **exposades als ajuntaments i consolats el 8 de gener**.

